

# 하나님의 사랑이

*Song of Blessing : May the Love of Love Himself*

Written by 박은충, 전아림

사보: 강태양

Chord progression for the first version of the song:

Line 1: E B/D# C#m7 Bm7 E7 A E/G# F#m7 B7  
 하 나 님 의사 랑이 당신의 삶가 운데 가득하 기를 축 복 합 니다

Line 2: E B/D# C#m7 Bm7 E A B7 E  
 하 나 님 의은 혜가 우리가 운 데 가득 하 길 기 도 합 니 다

# 하나님의 사랑이

*Song of Blessing : May the Love of Love Himself*

Written by 박은충, 전아림

사보: 강태양

Chord progression for the second version of the song:

Line 1: F C/E Dm7 Cm7 F7 Bb F/A Gm7 C7  
 하 나 님 의사 랑이 당신의 삶가 운데 가득하 기를 축 복 합 니다

Line 2: F C/E Dm7 Cm7 F Bb C7 F  
 하 나 님 의은 혜가 우리가 운 데 가득 하 길 기 도 합 니 다

# 하나님의 사랑이

*Song of Blessing : May the Love of Love Himself*

Written by 박은충, 전아림

사보: 강태양

Chord progression for the third version of the song:

Line 1: G D/F# Em7 Dm7 G7 C G/B Am7 D7  
 하 나 님 의사 랑이 당신의 삶가 운데 가득하 기를 축 복 합 니다

Line 2: G D/F# Em7 Dm7 G C D7 G  
 하 나 님 의은 혜가 우리가 운 데 가득 하 길 기 도 합 니 다

# 그 사랑 감사해

Tommy Walker

G D/F# Em G/D C C(add9)

사 랑 - 념 치게 주시 - 는 사 랑 - 날 자녀삼아 - 주 신 - 그사 - 랑 - 귀 하다 - 하 - 셧 네 -

9 G D/F# Em G/D C Dsus4 D

그사 - 랑 - 세 상이본적 - 없 - 네 - 주가 우리죄위 - 하 - 여 - 십자가 - 달리사 - 죽기 - 까 지 - 사랑하 - 셧네

18 % G D/F# Em7 Bm7 C G/B C Dsus4 D

주 님 - 그사랑감 - 사해 - 날위해 십자가달 - 리신 - 주의그 - 사 - 랑 감 사 - 해 날 자녀삼 - 으 심 -

27 G D/F# Em7 Bm7 C G/B C 1. Dsus4

주 님 - 택하심감 - 사해 - 날자녀 삼 - 으신 - 주 님 - 오예 - 수 님 - 찬 양 - 하 리 영 - 원 - 토 록 -

36 D G D/F# Em G/D C C(add9)

사 랑 - 내 죄보다크 - 신사 랑 - 온 유하고겸 - 손 해 - 끝까 - 지나를 오래 - 참 - 고 기다리 - 시네

45 G D/F# Em

그 사 - 랑 - 수 령 에 서 건 - 지 시 고 - 반 석 위 에 세 우 - 시 - 며 -

51 G/D C Dsus4 D 2. Dsus4

늘 함 께 - 하 시 니 주 님 그 - 사 랑 항 상 나 - 믿 네 주 님 - 토 록 -

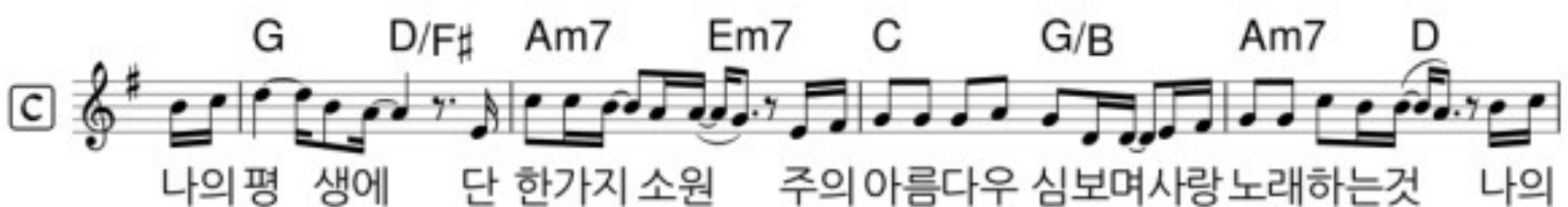
56 D C2 Dsus4 D C2 Dsus4 D C2

넓 고 - 크 - 고 높 - 고 - 깊 은 날 향 - 한 - 끝 - 없 - 는 - 사 랑 넓 고 - 크 - 고 높 - 고

62 Dsus4 D C2 1. Dsus4 D 2. Dsus4 D D.S. al Coda Dsus4 D G

- 깊 은 날 향 - 한 - 끝 - 없 - 는 - 사 랑 넓 고 - 사 랑 - 주 님 - 토 록 - 그사랑감 사해 -

# 나는 예배자입니다, 소원



# 주님 무어라 말할까요

(주님 내 주님)

KaMU

F C/E Dm7 F/C Bb F/A Gm7 C7  
 주님 - 무어라말-할까 요 그냥주님이-좋은 - 아주작은저예요 -

5 F C/E Dm7 F/C Bb F/A Gm7 C  
 주님 - 어떤말로다할-까요 - 주님사랑하-는맘 - 주님사랑하는나 -

10 %Bb2 F/A Gm7 C F F/A  
 주님 - 내주님 - 이<sup>3</sup>름만 불 러도 - 가슴- 이뛰 어요 -

15 Bb2 F/A Dm7 Gm7 C F Fine  
 주님 - 내주님 - 주님 - 곁에 - 머물- 고싶 어요 -

20 Bb2 F/A Bb2 F2/A  
 보이지않아 -도 주따라갑-니다 - 나는모를때 -도 주님다아-시니 -

25 Bb2 F/A Dm7 Gm F/A Bb C F D.S. al Fine  
 보이 지 않 아 -도 주사랑합-니다 - 오직- 선택 신 나의- 주님 - 주님