

시선

E E/C# A B

내 게로부-터눈-을들-어 주를보-기시-작할-때 주의일을보-겠네 - 내
 성령이나-를변-화시-켜 모든두-렘사-라질-때 주의일을보-겠네 - 황

E E/C# A B

작은마-음돌-이키-사 하늘의-꿈꾸-게하-네 주님을볼때 - 모 든
 폐한땅-한가-운데-서 주님마-음알-게되-리 주님을볼때 - 모 든

E F#m B7 E

시선을-주님께드-리 고 - 살아계신하-나님-을느-낄때 - 내 삶
 시선을-주님께드-리 고 - 전능하신하-나님-을느-낄때 - 세 상

C#m7 A F#m B7 E

은주의-역사가-되 고 - 하 나- 님 이 일하기 시작-하 - - 네 -
 은주의-나라가-되 고 - 하 나- 님 이 일하기 시작-하 - - 네 -

내 마음속 전부를

♩ = 61

김민영



오해

유은성

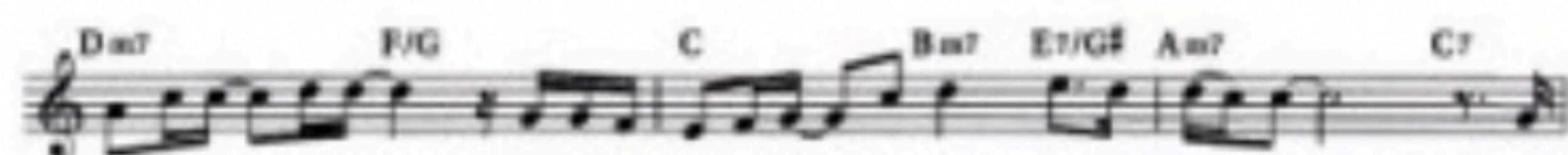
하 나 님이 - 나 를 - 너 무 사 랑 하 심 으 로 나 의 모 난 부 분 을 -
 깎 으 - 실 태 - 나 는 그 것 을 - 고 난 이 라 - 부 르 지 만 - 그는
 그 것 을 - 사 랑 이 라 부 - 르 죠 - 하 나 님이 - 나 를 - 너 무
 사 랑 하 심 으 로 나 를 좁 은 길 - 로 - 인 도 하 - 실 태 나 는
 그 것 을 - 연 단 이 라 - 부 르 지 만 - 그는 그 것 을 - 온 헤 라 고 부 - 르 죠
 - 사 탄 이 나 를 - 하 나 님 과 멀 - 어 지 게 하 기 위 해 내 게
 물 질 의 - 부 와 즐 거 움 을 주 었 을 때 하 나 님 은 - 그 것 을 시 험 이 라



부르시 - 지만 - 나는 그것을 - 축복이라 부 - 르 - 죠 - - 세상의



기준과 - 세 상 의 시 선 으 - 로 - 하 나 님 의 - 일 들 - 을



바 라 보 - 기 예 - 하 나 님 의 뜻 을 - 알 지 못 한 채 - 로 - 그
이



얼 게 그 의 뜻 - 과 - 계 획 을 오 해 하 - 며 살 았 습 - 니 다
제 는 그 의 뜻 - 과 - 계 획 을 오 해 하 - 지 않 으 렴 - 니 다



그 의 시 선 으 - - 로 - 그 의 기 준 으 - 로 - 그 의 계 획 하 - 심 과 - 뜻 을



매 단 - 도 록 하 나 님 의 시 선 맞 추 기 를 - - -



간 절 하 기 도 합 - 니 다 세 상 의