

옳은길 따르라 의의 길을

H. E. Nichol

한국찬송가공회 역



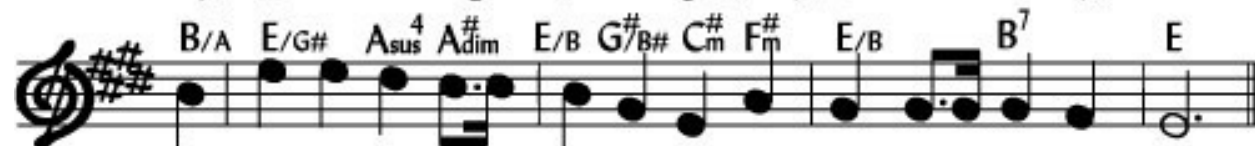
1. 옳은길 따르라 의의길 을세계 만민 이의의길
2. 주예수 따르라 승리의주세계 만민이돌아갈
3. 놀라운이소식알리어라세계 만민을구하러
4. 고난길헤치고찾아온길 많은백성을구한길



이길따라서살-길 을온세계에전하세-만 백성이 나갈길
 길과전리요창-생명네창점을부수고--다따르라 화평왕
 내주예수를보-내선창사랑의하나님--만 백성이 따를길
 모두나와서말-어라운세상이마침내--이전리에 살겠네



어둔 밤 지나서 동 뜬 다 환한 빛 보아라 저 빛



주 예수 의 나라 이땅에 곧 오 겠네 오 겠 네

우린 쉬지 않으리

Knocking on the door of heaven

온누리교회 역



우린 쉬지 않 - 으리 - 천국인 할 때 - 가 거 -



우리는 성 벽 - 의 파 - 수 관 -



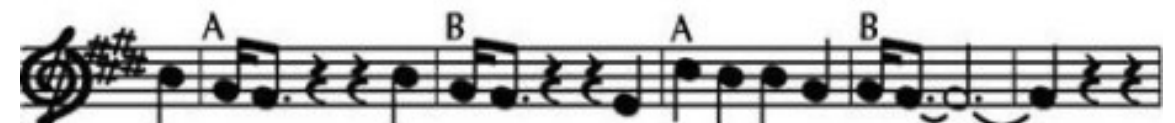
주가 주 신 망 - 으로 - 무릎 꿇고 엎 - 드려 -



하늘의 주께 - 기 도 - 하 리



주 의 - 능 령 - 곧 나타 내 소 - 서



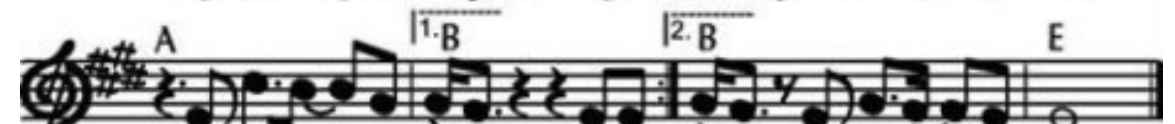
흐르는 눈물의 기 도 들으 소 서 - - -



우린 두드 리니 천국 문 - 을 향 해 - 우린 간 구 하 리
 보 게 되 리 주 님 의 - 영 궤 을 - 우린 기 다 리 리



이 세 대 - 를 위 - 해 주 님 의 이 - 림 선 - 포 되 - 리
 주 님 오 - 실 그 - 날 주 님 의 말 - 씀 이 - 려 거 - 리



온 세 계 - 위 에 - 우 린 에 - 온 세 계 -위 에

주님 곁으로 날 이끄소서

Kelly Carpenter

주님 곁-으로 - 날 이끄-소서 -
 나의 창-소망 - 그 무엇-과도 -

내 모든 것-다 드-리며 - 주 응성 들-기원 -하네
 바꿀 수 없-는 주-사랑 - 그 품 안에-나안 -기리

주님의-길로 - 인도하-소서 -

주님-만이 - 내모-든 것 - 되시-니

주님-만을 - 더 알게 하-소서 -

죽는 길이요 진리요 생명

주는 길이요- 진리요- 생 명 되 신 하나님-여 호와- 하나님-이라 - 나의

삼 모-두 - 주 관 하 시는- 하 나 님 여 호와- 하 나 님 이 라 주가

지 나 신- 좁은길- 좁은문- 을따라서- 내 가 걷 는이- 길- 이 고 단

하 여-도 - 주 님- 인도하심으로- 주 만 의 지함-이-라 - 나의 하

나 - - 님 나의하 나 - - 님 생 명 되 - 신- 나의하-나 님 - 나 - 의

주 - - 님 아 - 바 아 - 버 - 지 생 명 되 신 나의 주하- 나 님 -