

# (통일 219) 주의 음성을 내가 들으니 540

말씀과 확신

F. J. Crosby, 1875

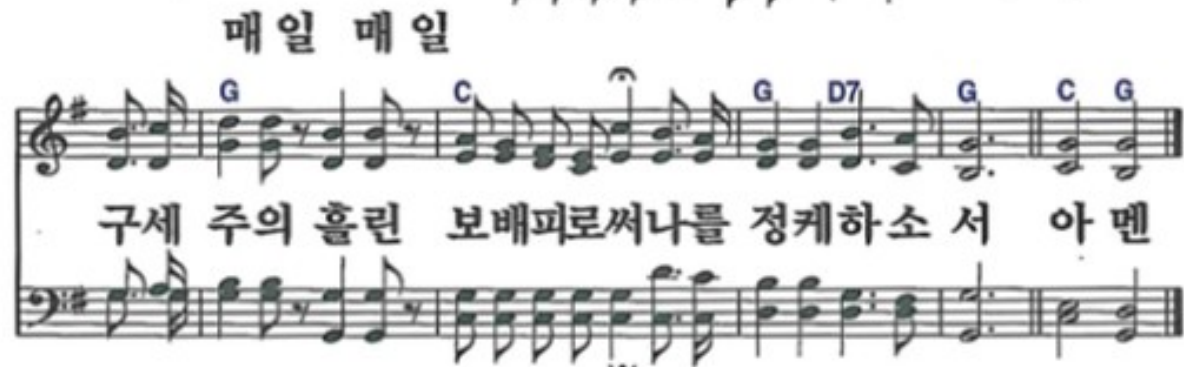
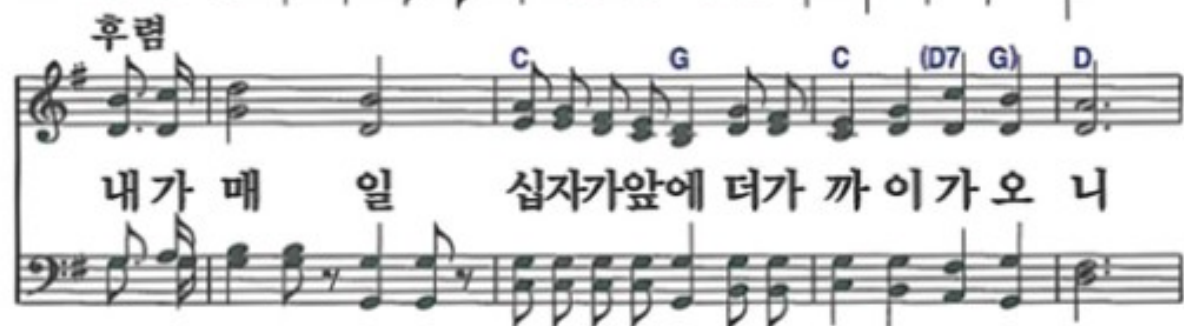
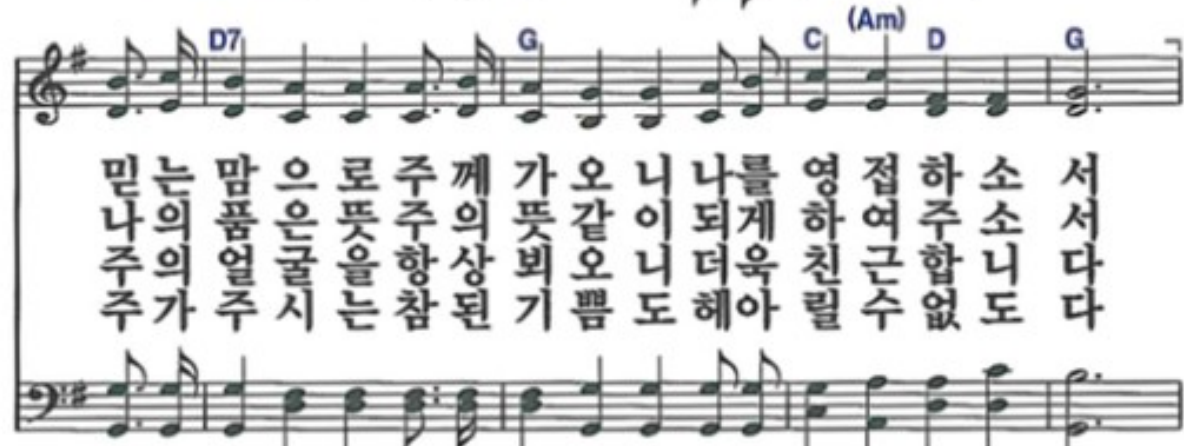
보통으로

I am Thine, O Lord

온전한 믿음으로 하나님께 나아와자 (히 10:22)

I AM THINE: 10.7.10.7.REF.

W. H. Doane, 1875



<http://sysun21c.blog.me>

(통 507)

# 주님의 마음을 본받는 자 455

이 마음을 품으라 곧 그리스도 예수의 마음이니

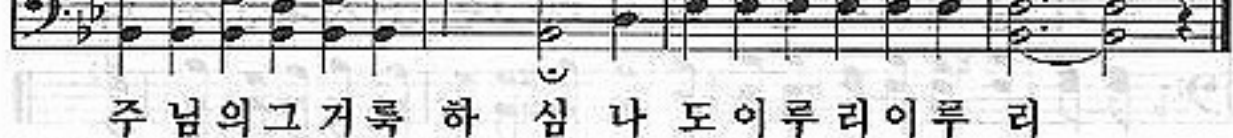
C. H. Gabriel(1856-1932)

(원 2:5)

WHO SHALL BE LIKE HIM: 10.10.10.10.REF.

C. H. Gabriel(1856-1932)

보통으로



쉬운 기타코드(Capo=3rd): Bb → G F → D Eb → C C7 → A7

We shall be like Him

제자의 도리



# 새롭게 하소서

D G/D A/D D D/F# G Em7 Asus4 A7 D

새 롭 게 하 소 서 주 님 상 한 나 - 의 마 - 음 - 을 - 새

G/D A/D D D/F# G Em7 Asus4 A7

롭 게 하 소 서 주 님 주 님 마 - 음 주 - 소 - 서 내 안

D A/C# Bm7 Bm/A G G/F#

에 있 는 모 든 것 들 은 간 절 히 - 주 님 만

Em7 Asus4 A7 D A/C# Bm Bm/A

원 합 니 다 - 주 님 만 바 라 는 - 간 절 한 나 의 마 음

G A7 D

주 님 으 로 - 채 우 소 - 서

# 주님 마음 내게 주소서

남미 worship

C G/B Am7 Dsus4 D

보 - - 소 서 - 주 님 - - 나 의 마 음 을 - - 선 - 한 것 하 - 나 - 없 습 니 다 - 그

C D G D/F# Em Am7 G Am7 F Dsus4 D

러 나 내 - 모 든 - 것 - 주 께 드 립 니 - 다 - 사 람 으 로 - 안 으 시 고 - 날 새 롭 - 게 하 소 서 -

G G/B C D G G/B C D

주 님 마 - 음 내 - 게 주 - 소 서 - 내 아 - 버 지 - 주 님 마 - 음 내 - 게 주 - 소 서 - 나 를 향 하 신 - 주 님

Bm7 Em7 Bm7 Em7 Am7 C/D D7 G

의 뜻 이 - 이 루 어 지 - 도 록 - 주 님 마 - 음 내 - 게 주 - 소 서 - 내

D Em D G

게 사 람 - 을 가 - 르 치 - 소 서 - 달 신 의 마 음 - 으 로 - 용 서 하 게 하 - 소 서 -

Am7 D Bm7 Em7 Am7 D G E7

주 외 성 - 영 내 - 게 재 - 무 사 주 외 일 - 기 예 - 하 소 - 서 - 주 님 달 신 마 음 주 소 서 -

A A/C# D E A A/C# D E

주 님 마 - 음 내 - 게 주 - 소 서 - 내 아 - 버 지 - 주 님 마 - 음 내 - 게 주 - 소 서 - 나 를 향 하 신 - 주 님

C#m7 F#m7 C#m7 F#m7 Bm7 D/E E7 A

의 뜻 이 - 이 루 어 지 - 도 록 - 주 님 마 - 음 내 - 게 주 - 소 서 - -