

# 너는 담장 너머로 뻗은 나무

김인식

(원제:야곱의 축복)

너는 담장너머로 뻗은 나무 -  
어떤시련이와 도 - 능히 -  
가거에 푸른 - 열매처럼 - 하나님의  
이겨낼 강한 - 팔이있어 - 전능하신  
- 귀한축 - 복 - 이 - 삶에 - 가득히 -  
- 하나님 - 께 - 서 - 너와 - 언제나 -  
1. 념쳐날 - 거 - 야 - 2. 너 함께하 - 시 - 니 -  
너는하나님의 - 사 - 랑 - 아름다운하나 - 님의 - 사 - 랑 -  
너는하나님의 - 선 - 물 - 사랑스런하나 - 님의 - 열 - 매 -  
1. 나눈널위 - 해 - 기 - 도하며 - - 네길을 - 축복할 - 거야  
2. 주의품에 - 꽃피운 - 나무가되어줘 -

# 나로부터 시작되리

5

이 천

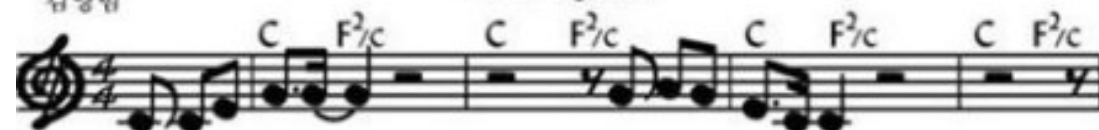
저높은하늘위 - 로 - 밝은태양 - - 떠오르듯이 -  
난주저않지 - 않으리 - - 어떤어려움에  
- 도 - 주의길을 - 선택하리 - 빛가운데로  
- 걸으리 - - 주님을 - 크게보는 - 믿음가 - 지 - 고  
- 세상에 - - 나 타내리라 - 놀라운 -  
주 의사랑을 - - 주의꿈을안고  
- 일어 - 나리라 - 선한능력으로 - 일어 - 나리라 - 이땅의부  
- 용과 - 회복은 - 바로 - 나로부터 시작되리 -

# 주님 뜻대로 살기로 했네

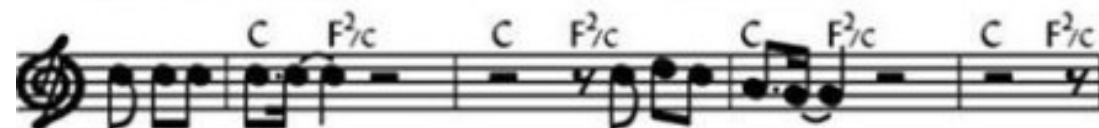
(원제:돌아서지 않으리)

No turning back

김영범



1. 주 님 뜻 대로 - 살 기로 했네 -
2. 이 세상 사랑 - 날 몰라 줘도 -
3. 세 상 등 지고 - 십자가 보네 -



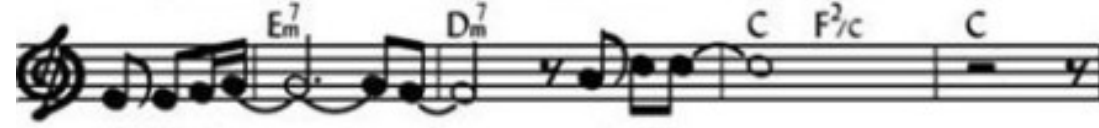
주 님 뜻 대로 - 살 기로 했네 -  
이 세상 사랑 - 날 몰라 줘도 -  
세 상 등 지고 - 십자가 보네 -



주 님 뜻 대로 - 살 기로 했네 -  
이 세상 사랑 - 날 몰라 줘도 -  
세 상 등 지고 - 십자가 보네 -



뒤 돌아서 - - 거 - 않 겠네 - - - -



뒤 돌아서 - - 거 - 않 겠네 -



어려한 시련이 - 와 도 - 수많은 유혹속 - 에 도 - - -  
이해 못 - 하 고 - 우리를 조롱하 - 여 도 - - -



선 설하선 - 주 님 - 약 속 - 나 붙들 리라 - - 세상이  
선 설하선 - 주 님 - 약 속 - 만 붙들 리라



- 결코 돌아서지 않 으리

Copyright (c) 2004 김영범. All rights reserved. Used by Permission.

# 아버지 날 붙들어 주소서

Father, I want You to hold me

올네이션스 경배와찬양 역

Brian Doerksen



아 버 지 날 붙 들 - 어 1. 주 소 서 - 주 품 안  
2. 주 시 리 - 나 주 의



에 쉬 게 하 소 - 서 -  
것 그 분 의 자 - 녀 -



아 버 지 날 깨 달 - 게 하 소 서 - 주 언 제  
하 시 리 - 주 나 를



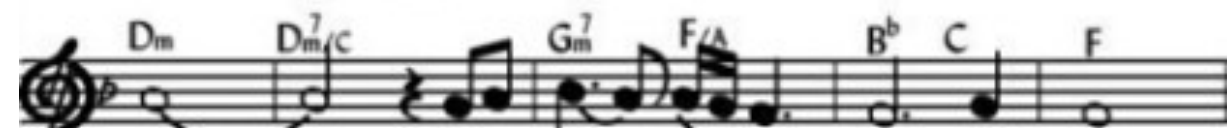
나 나 - 를 돌 - 보 - 심 을  
불 드 시 니 두 - 령 - 없 네



내 모든 - 걱 - 정 - 주의 발 앞에 놓 으 리  
영 - 려 -



주 거기 - 계 - 셔 - 나의 모 습 이 대  
여 기 -



로 - 나 를 사 - 랑 - 하 시 네

Copyright (C) 1985 Vineyard Songs Canada. International Rights Secured.

# 주님만 주님만 주님만 사랑하리

Pete Sanchez Jr.

It is You

올네이션스 경배와찬양 역

주님만 주님만 주님만 사랑하리 나의  
왕 나의 주님 주님을 더욱 알기 원해  
나 주님께 오직 주께 경배 하네  
거룩 거룩 존귀 존귀 하신 주  
사랑함 니 다

Copyright (C) 1983 Integrity's Hosanna! Music. Adm. By CopyCare Korea. All rights reserved. Used by Permission.  
Translated by All Nations Music. Approved by CopyCare Korea.

# 하늘의 나는 새도

(원제: 주 말씀 향하여)

Darlene Zschech

I Will Run to You

영동제일교회 역

하늘 - 의나 - 는새 도 주손길 - 돌보 - 시네 -  
온 땅에 - 충만한 - 주사랑 - 으로 - 내마음 울려퍼 - 소서 -  
주나 - 를부 - 러냈네 주의 - 영광 - 위해 -  
모든사 - 랑 - 이끄소 - 서 - 주의영 - 광 - 으로 -  
주말씀향 - 하 - 여 - 달려가 - 리 - 라 -  
힘도아닌 - 능 - 도아 - 닌 - 오 - 직성 - 령 - 으로 -  
주영광향 - 하 - 여 - 달려가 - 리 - 라 -  
오 주의영 - 광 - 안에 - 살게하 - 소서 -

Copyright (C) 1990 Hillsong Music Australia. Adm. By CopyCare Korea. All rights reserved. Used by Permission.  
Translated by 영동제일교회. Approved by CopyCare Korea.