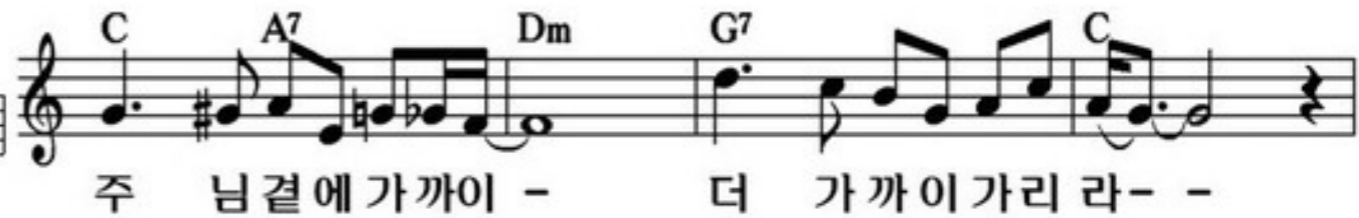


191 내가 매일 기쁘게



나는 비록 약하나



주가 거기 계심으로

김도훈 작사/작곡

C C2/E F2 F/G C C2/E F2 C/E

주님 내가 광야 가운데 - 데 - 나아 가 설수 있는 - 것은 - 바로

Dm G7/F Em Am F F/A G9/B F/G

그 곳에 - 내 주 - 예수님 - 계시어 - 계시기 - 데 문 임을 -

C C2/E F2 F/G C C2/E F2 C/E

대론 나의 목이 마르 - 고 - 눈 - 물 흘러 내리 - 데도 - 주의

Dm G7/F Em Am F D/F# G7

약속인 - 하여 - 두 손 - 들고 - 주의 영광 - 선포 - 하리

C C2/E F2 C/E Dm7 C2/E F/G G7

나의 호 - 소이 - 광야 - 에서 - 명 - 다하 - 여도 -

C C2/E F7 E/G# Am7 D7 F/G G7

주가 거 - 기에 - 계심 - 으로 - 마지 막 호 소 - 도 예배 - 하리 -

F G/F Em Am Dm G7 C Bb/C C

그 곳 이 광야 이 든 - 푸른 초장 이 - 든 - 주가 거기 계심 - 으로 -

F G/F Em Am Dm G7 1.C G 2.F C

주로 인하여 시작된 - 나의 향배는 - 믿음으로 예배하 - 는 것 -

주의 길을 가리

김석균 작사/작곡

C Em Dm/F G7/D C

비바람 앞길 막 아도 나는 가리 주의 길을 가리
험한 파도 앞길 막 아도 나는 가리 주의 길을 가리

F C G/D G7 C

눈보라 앞길 가 려도 나는 가리 주의 길을 가리
모진 바람 앞길 가 려도 나는 가리 주의 길을 가리

Em G F Dm C F

이 길은 영광의 길 이 길은 승리의 길 나를 구원 하신
이 길은 영광의 길 이 길은 생명의 길 나를 구원 하신

C D G7 C

주님이 십자가 지고 가신 길 나는 가리 라

Em F F C D7

주의 길을 가리 라 주님 발자취 따 라 나는 가 리

G7 C Em F

라 나는 가 리 라 주의 길을 가 리 라

F C G7 C

주님 발자취 따 라 나는 가 리 라